

## Katsuhiro Nakanoya



### プロフィール

1969年仙北市生まれ。法政大学工学部建築学科を卒業後、県内の総合建設業勤務を経て故郷角館へ。社長である父と共に、これまで新築住宅、改築リフォームで130棟を手がけ、設計施工ともに一棟専心の気持ちで品質の高い家づくりを目指す。スキーはSAJ1級、柔道三段の腕前で、地元柔道スポーツ少年団のコーチも務める熱血派。家では双子の息子の良き父親で、仕事の合間に子供達と遊ぶのを何よりの楽しみにしている。人との出会いを楽しみ、大切にする専務の座右の銘は「一期一会」。



2階部分には、LDKのほか子どもたちの勉強部屋になる可動式カウンター付きのシンプルな和室もある。



約6mの高さの吹き抜けから見渡すLDK。これだけの大空間の温度調節ができるのは断熱性能Q値1.06 W/m<sup>2</sup>K ならでは。

夢を叶えるために  
快適・健康・  
安心を追求した住まい  
ベストを尽くし、

### 有限会社 仲野谷工務所

専務取締役 仲野谷 勝洋氏

「家づくりの主役はそこに住む家族」をモットーに、納得のいくまで打ち合わせを重ね、快適・健康・安心を追求した高断熱・高気密住宅を提案。品質を保つため自社施工にこだわり、社員大工も勤務年数10〜25年のベテラン揃い。現代風デザインはもちろん、角館の町並みに溶け込む和風木造住宅も手がけるなど、地域密着型のビルダーです。



片流れの屋根とスパンサイディングのシンプル＆モダンな箱型デザインの外観が、桜木川内の満開の桜並木に映えて。



ガレージと玄関入口の階段。自転車や収納スペース、エコキュートの室外機設置も考慮。

綿密な打ち合わせによるプランニングと設計から、大工工事も下請けを使わず、全て自社で施工。品質を保つため年間12〜14棟程度に限定した着工棟数と、創業時から手がけた全住宅・年2回の訪問を徹底させたアフターサービス。その実直で真摯な家づくりの姿勢は、まさに「職人集団」。それが、仲野谷工務所です。

「お客様の希望を第一に考え、一棟専心の気持ちで品質の高い家づくりを目指しています」と話す専務取締役の仲野谷勝洋さんは、何よりも会話を大切にしています。

「家族構成や敷地の検討はもちろん、雑談で出てくる言葉を聞き逃さないようにしています。プランもさまざまなパターンを出して、イメージを膨らませてもらいます。夢を形にするため、毎日が勉強ですね。」

そんな「日々勉強」の姿勢は、施工面の品質にも。特にオール電化を基本とした高断熱・高気密住宅の建築には10年ほど前から取り組み、さまざまな工法を試みてきました。そ

和室は市松模様の縁なし畳と杉板あらわし天井に。和室の壁側一面にコルクタイルを貼り、作りつけカウンターや、掘りごたつと共に子供の勉強部屋に。

の経験から推奨しているのが、高性能断熱材「アキレスボード」による外張り断熱工法。従来のパネル工法ではできなかった大空間の実現に加え、小屋裏も活用でき、吹き抜けや居住スペースにも使えるロフトなど自由な間取りが可能です。

今年5月には、暖房を従来の蓄熱式から温水パネルヒーターに変えた、新しいタイプのオール電化住宅が完成。しかも断熱性能は、ここ大仙・仙北地域の次世代省エネルギー基準Q値1.9を遥かに上回る1.06を実現しています。

「省エネ、快適さ、健康的、そして耐久性。全ての条件を追求したのがこの住まい。これを一つの例として、お客様にはコストバランスも考えて提案していきたいですね。設計と現場の意思疎通がダイレクトにできる当社は、どんなご要望にも忠実にお応えできる自信があります。」



■施工エリア  
秋田県全域

お客様の声

温水パネルヒーターで  
家中快適な高性能住宅



秋田県仙北市・Nさん宅

Nさん邸を仲野谷工務所の「次世代型提案住宅」と位置づけ、温水パネルヒーターを使った超高断熱仕様のオール電化住宅に。

「ランニングコストの大幅な削減に加え、パネルヒーターは室内で温度調節ができるし、スペースを取らないので小さな建物でも利用可能」とメリットを話します。

桜の名所・桧木内川のほとりに建つ住まいは、東側の採光を考慮した高窓付きの片流れ屋根。室内は、地下室から吹き抜けのLDK、そして屋根裏のロフトまで6層ものスキップフロアでつながっており、変化のある開放的な空間になっています。

中でもポイントは1階に主寝室と水まわりを設け、2階をLDKとした逆転プラン。これは、川土手の上にある桜並木と目線を合わせ、2階から花見ができるようにしたため。「ウッドデッキは子どもたちの一番のお気に入り」とNさんも微笑みます。

パネルヒーターの陽だまりのような温かさが、外断熱工法により生まれたワイドな空間全体を包み込んでいました。



1.吹き抜けの玄関ホール。この床下にはワイドな地下室が設けられている。2.会話が弾む対面型のキッチン。IHクッキングヒーターの火力には奥様も大満足。3.多目的に利用できるカラマツのデッキ。サンルーフを利用した半戸外で、陽射しを享受。

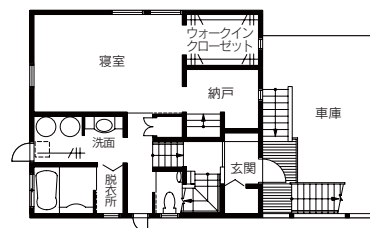
DATA

|       |                      |
|-------|----------------------|
| 所在地   | 秋田県仙北市               |
| 家族構成  | 夫婦・子ども2人             |
| 設計・施工 | 有限会社仲野谷工務所 一級建築設計事務所 |
| 敷地面積  | 560.93㎡ (約169坪)      |
| 延床面積  | 162.15㎡ (約49坪)       |
| 構造    | 木造在来工法2階建て           |
| 施工期間  | 平成19年2月～4月 (約3ヵ月)    |

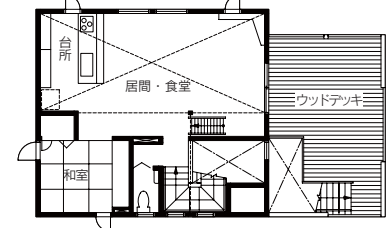
<主な外部仕上げ>屋根/ガルバリウム鋼板0.35mm、外壁/IGサイディングガルスパン15、建具/玄関ドア:TOSTEM断熱ドア、窓:SP木製断熱型サッシ、<主な内部仕上げ>床/檜無垢・杉無垢フローリング、壁/ハイクリーンボード下地・珪藻土クロス、天井/杉無垢羽目板張、<断熱仕様>基礎/ベタ基礎土間・スタイロエース30mm・基礎立上り部分:スタイロエース65mm、壁/アキレスQ1ボード50mm+高性能グラスウール16kg100mm充填+気密シート張、屋根/アキレスボード50mm+50mm、<暖房方式>PS/パネルヒーター暖房

間取り図

1F



2F



有限会社 仲野谷工務所

〒014-0359 秋田県仙北市角館町北野31-1 TEL:0187-54-3198 FAX:0187-54-3798  
ホームページ <http://www.nakakou.net>  
E-mail: [BCL00755@nifty.com](mailto:BCL00755@nifty.com)

●《家づくりwebセンター》登録企業